

DOMOV DŮCHODCŮ FRANTIŠKOV  
5. NADZEMNÍ PODLAŽÍ - OBJEKT B1  
M 1 : 50

LEGENDA MÍSTNOSTÍ - DŮM B

Č. N.	NÁZEV MÍSTNOSTI	M <sup>2</sup>	PODLAHA	STĚNY	STROP	POZNÁMKY
B501	schodiště	15,37	TERAZO BÍLÉ, STUPNĚ P38 LINOLEUM-PODBITÝ P38-50	OMITKA Z AKTIVOVANÉHO STUUKU + MALBA	PROFIL: SOK-MALBA V-2500 S TEP. ISOLACÍ TL 80 mm	TERAZOVÝ SOKL V-100mm SOKL V-100mm S FARBENEM
B502	v. řeh osobní	4,08		ŽELEZOBETON + MALBA	ŽELEZOBETON + MALBA	
B503	v. řeh lůžkový	7,20		ŽELEZOBETON + MALBA	ŽELEZOBETON + MALBA	
B505	chodba	95,95	LINOLEUM	OMITKA + MALBA SOK + MALBA	PROFIL: SOK-MALBA V-2500 PODHLÉD AMF V-2500	SOKL V-100mm S FARBENEM
B506	stanoviště sestry	10,50	LINOLEUM	OMITKA NEBO SOK-MALBA KERAM. OMČLOD V-2200	PODHLÉD SOK-MALBA KERAM. OMČLOD V-2200	SOKL V-100mm S FARBENEM KER. OMČLOD ZA UMYVADLEM
B507	předstř.	4,94	LINOLEUM	SOK + MALBA	PODHLÉD SOK-MALBA V-2400	SOKL V-100mm S FARBENEM
B508	koupelna	5,97	KERAMICKÁ GLAZURA PROTISALUZIVA	OMITKA NEBO SOK-MALBA KERAM. OMČLOD V-2200	PODHLÉD SOK-MALBA V-2400	SOK KONSTR. VODOVZDORNĚ STROP PROTIPROZÁSMI REI 30
B509	kancelář psychosociální a duchovní podpory v paliativní péči	26,19	LINOLEUM	OMITKA + MALBA SOK + MALBA	PODHLÉD SOK-MALBA V-2400	SOKL V-100mm S FARBENEM STROP PROTIPROZÁSMI REI 30
B510	předpokoj	15,48	LINOLEUM	OMITKA + MALBA SOK + MALBA	PODHLÉD SOK-MALBA V-2400	SOKL V-100mm S FARBENEM
B511	WC návštěv	2,83	KERAMICKÁ GLAZURA PROTISALUZIVA	SOK + MALBA KERAM. OMČLOD V-2200	PODHLÉD SOK-MALBA V-2400	SOK KONSTR. VODOVZDORNĚ STROP PROTIPROZÁSMI REI 30
B512	pokoje 1 L	21,92	LINOLEUM	OMITKA + MALBA SOK + MALBA	OMITKA Z AKTIVOVANÉHO STUUKU + MALBA	SOKL V-100mm S FARBENEM STROP PROTIPROZÁSMI REI 30
B513	koupelna	5,47	KERAMICKÁ GLAZURA PROTISALUZIVA	OMITKA NEBO SOK-MALBA KERAM. OMČLOD V-2200	PODHLÉD SOK-MALBA V-2400	SOK KONSTR. VODOVZDORNĚ STROP PROTIPROZÁSMI REI 30
B514	předstř.	3,82	LINOLEUM	SOK + MALBA	PODHLÉD SOK-MALBA V-2400	SOKL V-100mm S FARBENEM
B515	myčka	7,44	KERAMICKÁ GLAZURA PROTISALUZIVA	SOK + MALBA KERAM. OMČLOD V-2200	PODHLÉD SOK-MALBA V-2400	SOK KONSTR. VODOVZDORNĚ STROP PROTIPROZÁSMI REI 30
B516	prostor krovu	40,10	SELENÁ POKRYVKA - DIFUZNÍ FÓLIE	OMITKA + MALBA SOK + MALBA	KONSTRUKCE STŘECHY S11	NEJEN ÚČINNĚ V BEŽNÉM PROVOZU
B517	pokoje 1 L	16,08	LINOLEUM	OMITKA + MALBA SOK + MALBA	OMITKA Z AKTIVOVANÉHO STUUKU + MALBA	SOKL V-100mm S FARBENEM
B518	pokoje 1 L	16,18	LINOLEUM	OMITKA + MALBA SOK + MALBA	OMITKA Z AKTIVOVANÉHO STUUKU + MALBA	SOKL V-100mm S FARBENEM
B519	pokoje 1 L	16,18	LINOLEUM	OMITKA + MALBA SOK + MALBA	OMITKA Z AKTIVOVANÉHO STUUKU + MALBA	SOKL V-100mm S FARBENEM
B520	pokoje 1 L	16,18	LINOLEUM	OMITKA + MALBA SOK + MALBA	OMITKA Z AKTIVOVANÉHO STUUKU + MALBA	SOKL V-100mm S FARBENEM
B521	pokoje 1 L	16,08	LINOLEUM	OMITKA + MALBA SOK + MALBA	OMITKA Z AKTIVOVANÉHO STUUKU + MALBA	SOKL V-100mm S FARBENEM
B522	předstř.	3,08	LINOLEUM	SOK + MALBA	PODHLÉD SOK-MALBA V-2400	SOKL V-100mm S FARBENEM
B523	předstř.	9,24	LINOLEUM	SOK + MALBA	PODHLÉD SOK-MALBA V-2400	SOKL V-100mm S FARBENEM
B524	předstř.	7,78	LINOLEUM	SOK + MALBA	PODHLÉD SOK-MALBA V-2400	SOKL V-100mm S FARBENEM
B525	koupelna	4,17	KERAMICKÁ GLAZURA PROTISALUZIVA	OMITKA NEBO SOK-MALBA KERAM. OMČLOD V-2200	PODHLÉD SOK-MALBA V-2400	SOK KONSTR. VODOVZDORNĚ STROP PROTIPROZÁSMI REI 30
B526	WC personál	3,45	KERAMICKÁ GLAZURA PROTISALUZIVA	SOK + MALBA KERAM. OMČLOD V-2200	PODHLÉD SOK-MALBA V-2400	SOK KONSTR. VODOVZDORNĚ STROP PROTIPROZÁSMI REI 30
B527	koupelna	4,91	KERAMICKÁ GLAZURA PROTISALUZIVA	SOK + MALBA KERAM. OMČLOD V-2200	PODHLÉD SOK-MALBA V-2400	SOK KONSTR. VODOVZDORNĚ STROP PROTIPROZÁSMI REI 30
B528	koupelna	4,91	KERAMICKÁ GLAZURA PROTISALUZIVA	SOK + MALBA KERAM. OMČLOD V-2200	PODHLÉD SOK-MALBA V-2400	SOK KONSTR. VODOVZDORNĚ STROP PROTIPROZÁSMI REI 30
B529	koupelna	4,91	KERAMICKÁ GLAZURA PROTISALUZIVA	SOK + MALBA KERAM. OMČLOD V-2200	PODHLÉD SOK-MALBA V-2400	SOK KONSTR. VODOVZDORNĚ STROP PROTIPROZÁSMI REI 30
B530	terasa	22,56	KERAMICKÁ GLAZURA PROTISALUZIVA	SOK + MALBA	PODHLÉD SOK-MALBA V-2400	KERAMICKÝ SOKL V-150 mm
B531	prostor krovu	26,27	SELENÁ POKRYVKA - DIFUZNÍ FÓLIE	OMITKA + MALBA SOK + MALBA	KONSTRUKCE STŘECHY S11	NEJEN ÚČINNĚ V BEŽNÉM PROVOZU
B532	terasa	6,52	KERAMICKÁ GLAZURA PROTISALUZIVA	SOK + MALBA	PODHLÉD SOK-MALBA V-2400	KERAMICKÝ SOKL V-150 mm
B533	terasa	6,14	KERAMICKÁ GLAZURA PROTISALUZIVA	SOK + MALBA	PODHLÉD SOK-MALBA V-2400	KERAMICKÝ SOKL V-150 mm
B534	terasa	6,14	KERAMICKÁ GLAZURA PROTISALUZIVA	SOK + MALBA	PODHLÉD SOK-MALBA V-2400	KERAMICKÝ SOKL V-150 mm
B535	terasa	6,14	KERAMICKÁ GLAZURA PROTISALUZIVA	SOK + MALBA	PODHLÉD SOK-MALBA V-2400	KERAMICKÝ SOKL V-150 mm
B536	terasa	6,52	KERAMICKÁ GLAZURA PROTISALUZIVA	SOK + MALBA	PODHLÉD SOK-MALBA V-2400	KERAMICKÝ SOKL V-150 mm
B537	VZT	5,67		OMITKA + MALBA	KONSTRUKCE STŘECHY S11	NEJEN ÚČINNĚ V BEŽNÉM PROVOZU

VÝSĚLKY: Pxy, Sky  
AMF  
SDK  
POZNÁMKY: POZN. 1  
POZN. 2  
POZN. 3  
POZN. 4

SKLADBY PODLAH A STŘECH, VIZ PŘÍLOHY TECHNICKÉ ZPRÁVY STAVBNÍ  
KAZETOVÝ PODHLÉD AMF, RASTR 1200 mm x 600 mm, ODMĚTANÝ,  
DÍŽNÍ, HLÍZ FIBROKONST. VIZ INTERIÉR  
SÁDKOKARTONOVÉ KONSTRUKCE (PŘÍČKY, PODKLADY)  
POŽÁRNÍ A AKUSTICKÉ VLASTNOSTI URČENÝ ZNAČKAM V PŮDORYSECH,  
VODOVZDORNOST VIZ LEGENDA MÍSTNOSTÍ

V ČÁSTI MÍSTNOSTI, KTERÁ JE NAD OCHLAZOVANÝM PROSTŘEDÍM NA KONZOLÁCH  
JE SOULADNÉ S URČENOU SKLADBOU PODLAHY POUŽITO TEPELNÉ ISOLACE ZE SPONU STRANY  
V ČÁSTI MÍSTNOSTI, KTERÁ JE POD OCHLAZOVANÝM PROSTŘEDÍM (NAPŘ. POD TERASAMI)  
JE NA STROPĚ POUŽITO SKLADBY S TEPELNOU ISOLACÍ NA STROPĚ A TO MN. 500 mm ZA  
HRANOU VENKOVNÍHO PROSTORU

V URČENÝCH MÍSTNOSTECH (CHODBAH A POD) BUDOU NA SÁDKOKARTONOVÝCH PŘÍČKÁCH  
PŘÍPOJENÁ PRŮBĚŽNÁ MALBA I  
PODLAD PRO JEJICH KOTVENÍ NUTNO PŘIPRAVIT DLE ČSN 73 00 35, T.J. NA VODOROVNOU  
I SVISLOU SILU 0,5 kN/m

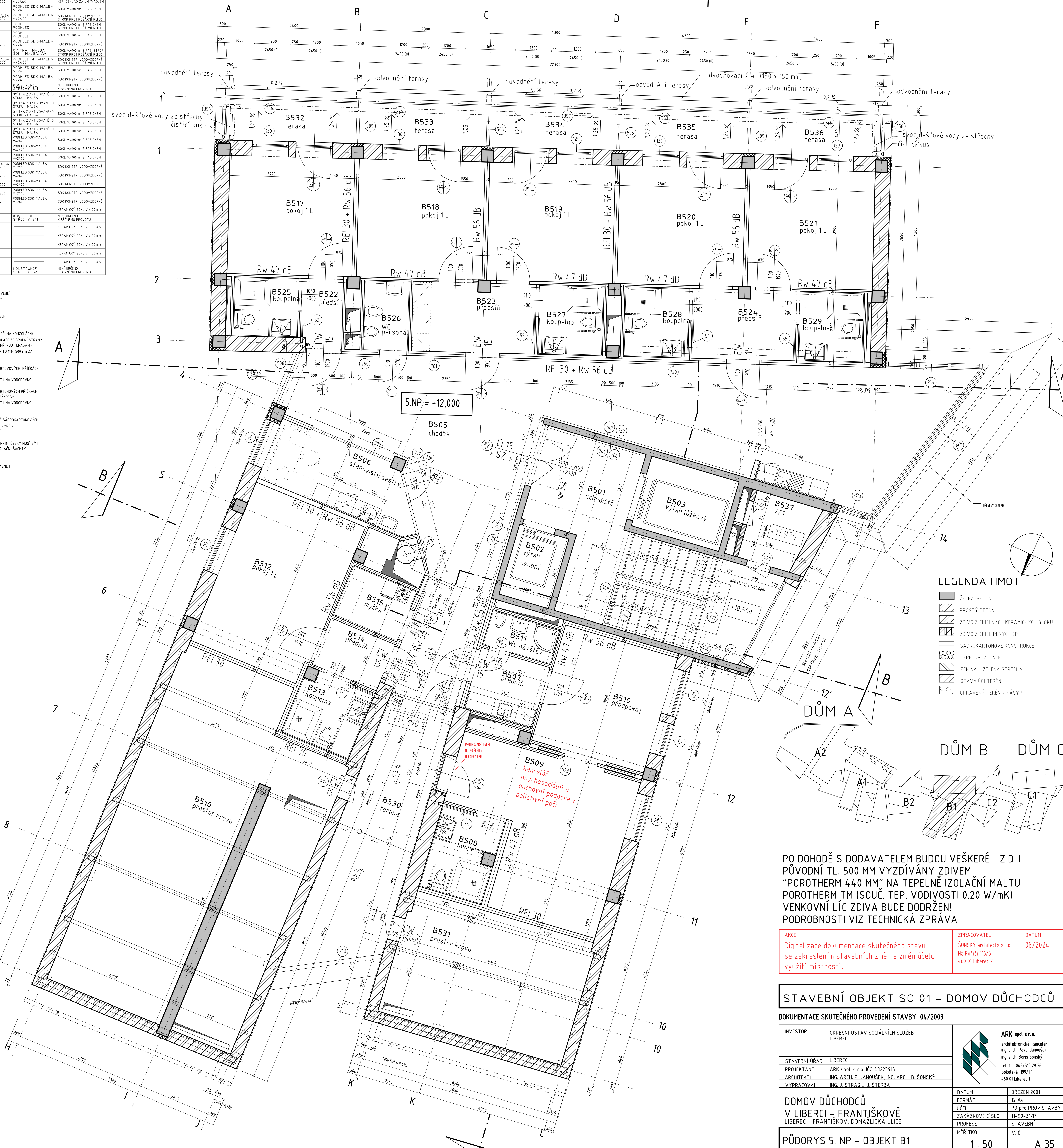
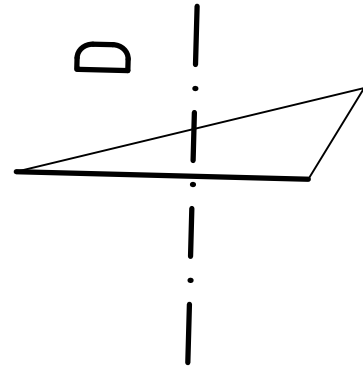
V URČENÝCH MÍSTNOSTECH KOUPELNY A POD BUDOU NA SÁDKOKARTONOVÝCH PŘÍČKÁCH  
PŘÍPOJENÁ MALBA, ZAŘÍZOVACÍ PŘEDMĚTY A T.D. - VIZ DETALNÍ VÝKRESY  
PODLAD PRO JEJICH KOTVENÍ NUTNO PŘIPRAVIT DLE ČSN 73 00 35, T.J. NA VODOROVNOU  
I SVISLOU SILU 0,5 kN/m

JESTĚ PŘED REALIZACÍ PODLAH JE NUTNO POSTAVIT PŘÍČKY VĚTNÉ SÁDKOKARTONOVÝCH,  
KTERÉ MUSÍ BÝT PROVEDENY ODOLNĚ PROTOUVODNĚ DLE ZÁSAO VÝROBE  
JESTĚ PŘED REALIZACÍ PODLAH JE NUTNO POLOŽIT ROKOVY TOPEK,  
PŘÍPADNĚ JINÝCH INSTALACÍ

VŠECHNY PROSTUPY A SPÁRY VE STĚNÁCH A STROPECH MEZI POŽÁRNÍMI ÚSEKY MUSÍ BÝT  
PROTIPOŽÁRNĚ UZÁVŘENY A UTUŽENY, JEDNA SE ZEMĚNA O INSTALAČNÍ SÁČKY

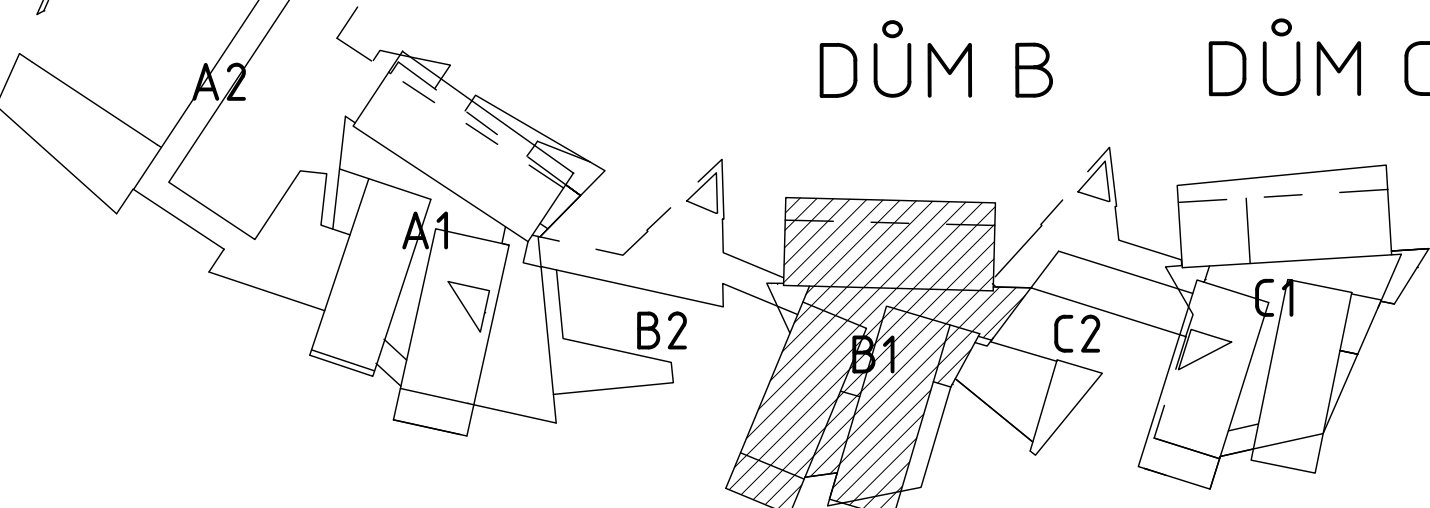
ŘEŠENÍ PODLAH A SPÁROVÝCH PODLAH VIZ PROJEKT INTERIÉR  
PŘI PROVÁDĚNÍ STAVBY JE NUTNO POUŽÍVAT OBA PROJEKTY SOULADNĚ !!

DŮM B  
část B1



LEGENDA HMOT

ŽELEZOBETON
PROSTÝ BETON
ZDIVO Z CIEHLNÝCH KERAMICKÝCH BLOKŮ
ZDIVO Z CIEHL PLYNÝCH CP
SÁDKOKARTONOVÉ KONSTRUKCE
TEPELNÁ ISOLACE
ZEMINA - ZELENÁ STŘECHA
STÁVAJÍCÍ TERÉN
UPRAVENÝ TERÉN - NÁSPY



PO DOHODĚ S DODAVATELEM BUDOU VEŠKERÉ Z D I  
PŮVODNÍ TL. 500 MM VYZDÍVÁNY ZDIVEM,  
"POROTHERM 440 MM" NA TEPELNÉ ISOLAČNÍ MALTU  
POROTHERM TM (SOUC. TEP. VODIVOSTI 0.20 W/mK)  
VENKOVNÍ LÍC ZDIVA BUDE DODRŽEN!  
PODROBNOSTI VIZ TECHNICKÁ ZPRÁVA

AKCE	ZPRACOVATEL	DATUM
Digitalizace dokumentace skutečného stavu se zakreslením stavebních změn a změn účelu využití místností.	ŠŤANSKÝ architects s.r.o. Na Pořící 116/5 460 01 Liberec 2	08/2024

STAVEBNÍ OBJEKT SO 01 - DOMOV DŮCHODCŮ

INVESTOR	OKRESNÍ ÚSTAV SOCIÁLNÍCH SLUŽEB LIBEREC	DATUM	BŘEZEN 2001
STAVEBNÍ ÚŘAD	LIBEREC	FORMÁT	A4
PROJEKTANT	ARK spol. s r.o. IČO 43223915	PO PROV. STAVBY	
ARCHITEKT	ING. ARCH. P. JANOUŠEK, ING. ARCH. B. ŠŤANSKÝ	ZAKÁZKOVÉ ČÍSLO	11-99-31/P
VYPRACOVAL	ING. J. STRAŠIL, J. ŠTĚRBA	PROFESE	STAVEBNÍ
DOMOV DŮCHODCŮ V LIBERCI - FRANTIŠKOVĚ		MĚŘÍTKO	V. Č.
LIBEREC - FRANTIŠKOV, DOMAŽLICKÁ ULICE			
PŮDORYS 5. NP - OBJEKT B1		1 : 50	A 35